

# ЦМФ

## ЭЛЕКТРОНАСОСЫ ЦЕНТРОБЕЖНЫЕ МОНОБЛОЧНЫЕ

### ■ НАЗНАЧЕНИЕ И КОНСТРУКЦИЯ

Для работы на дренажных перекачках и санитарных узлах метрополитенов по заказу «Петербургского метрополитена», в сотрудничестве с МА «Метро» и «Московским метрополитеном» разработаны электронасосы **ЦМФ 50-25**, **ЦМФ 160-80**.

Центробежные моноблочные фекальные погружные электронасосы **ЦМФ 50-25**, **ЦМФ 160-80** предназначены для откачки бытовых и производственных сточных вод. Также они могут применяться в сельском хозяйстве для орошения и осушения, при эксплуатации гидросооружений в жилищно - коммунальном хозяйстве, для откачки грунтовых вод в промышленном и гражданском строительстве.

- высокая надежность и долговечность при работе в экстремальных условиях эксплуатации;
- невысокая цена по сравнению с импортными и отечественными аналогами;

- простота монтажа и эксплуатации;
- полная ремонтпригодность в короткие сроки (полная разборка со сборкой около 1 часа) с использованием минимального количества универсального инструмента.

Конструкция насосной части позволяет перекачивать жидкости с большим содержанием механических примесей (максимальный размер неабразивных частиц до 30 мм).

Узел уплотнения вала состоит из двух импортных торцовых уплотнений, объединенных в общем корпусе, что позволяет быстро и качественно производить замену уплотнений при появлении протечек.

Электронасосы оснащены комплексной защитой, включающей защиту от «сухого» хода, термо- и влагозащиту.

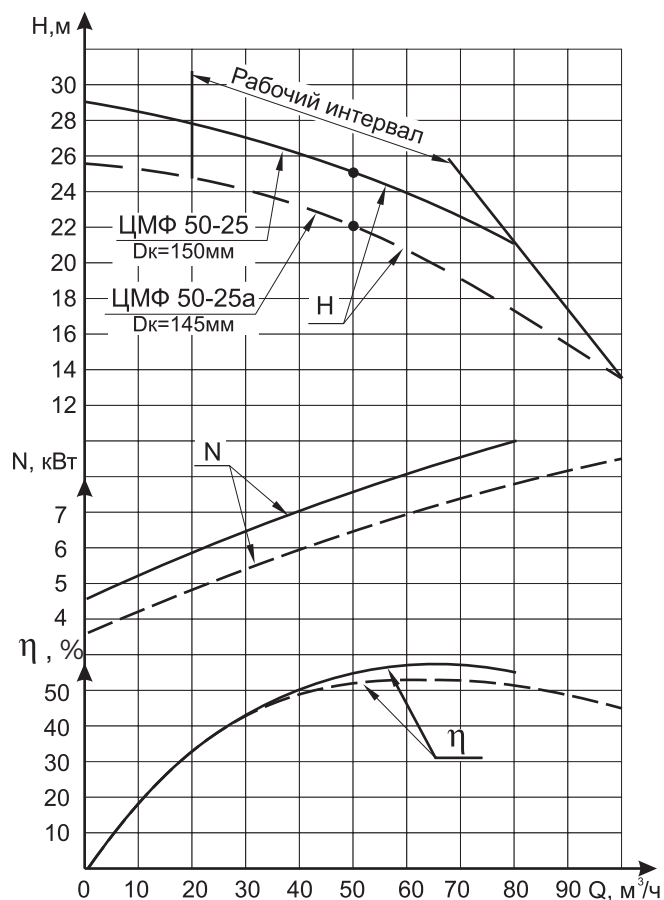
### ТЕХНИЧЕСКИЕ ХАРАКТЕРИСТИКИ

наименование показателя	значение показателя				
	ЦМФ 50-25	ЦМФ 50-25а	ЦМФ 160-80	ЦМФ 160-80а	ЦМФ 160-80б
подача, м <sup>3</sup> /ч (л/с)	50 (13,89)		160 (44,45)	145 (40,28)	130 (36,11)
напор, м	25	22	80	70	60
мощность электронасоса, кВт	8,6		77,1		
частота вращения, с <sup>-1</sup> (об/мин)	48,3 (2900)				
допустимая глубина погружения, м	7				
параметры энергопитания: - род тока - напряжение - частота тока, Гц	переменный 380 50				
кпд электронасоса, %	54		55		
кпд гидравлический, %	70				
ток, А, не более	14,6		145		
масса электронасоса, кг, не более	90		345		
габарит. разм. электронасоса, мм	660x360x290		1000x780x390		

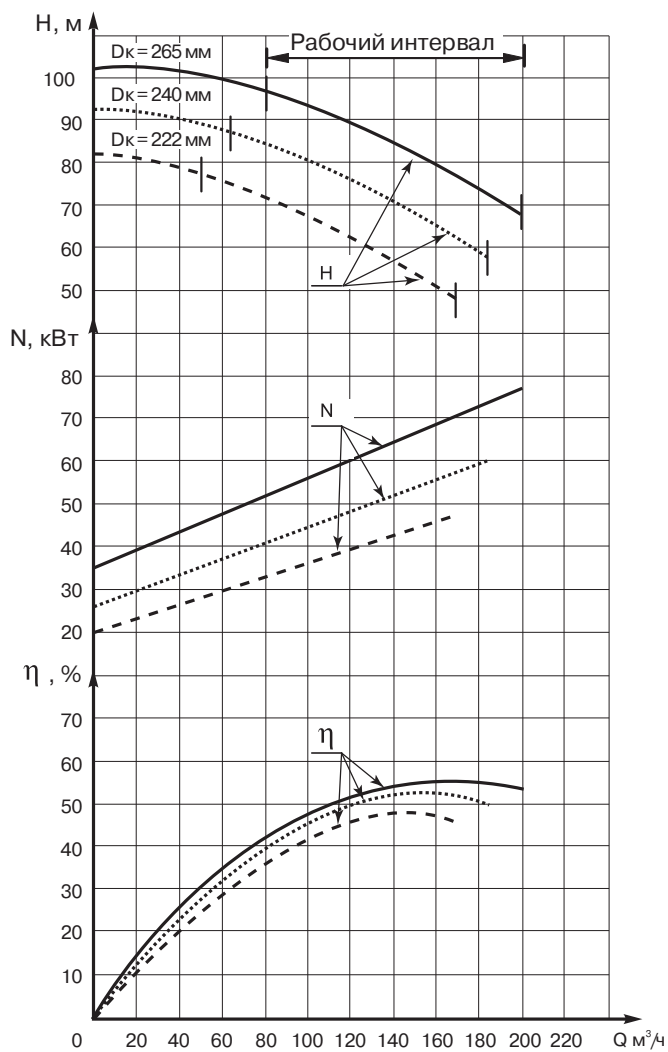
**ТЕХНИЧЕСКИЕ ХАРАКТЕРИСТИКИ**

наименование характеристики	ЦМФ 50-25	ЦМФ 160-80
максимальная плотность перекачиваемой жидкости, кг/м <sup>3</sup>	1250	
водородный показатель перекачиваемой жидкости, рН	5-12	
максимальное содержание механических примесей по объёму, %	10	
максимальный размер механических примесей, мм	8	12
максимальное содержание абразивных примесей по объёму, %	1	
максимальный размер абразивных частиц, мм	5	8
максимальная температура перекачиваемой жидкости, К (°С)	308(35)	

**■ ХАРАКТЕРИСТИКИ**

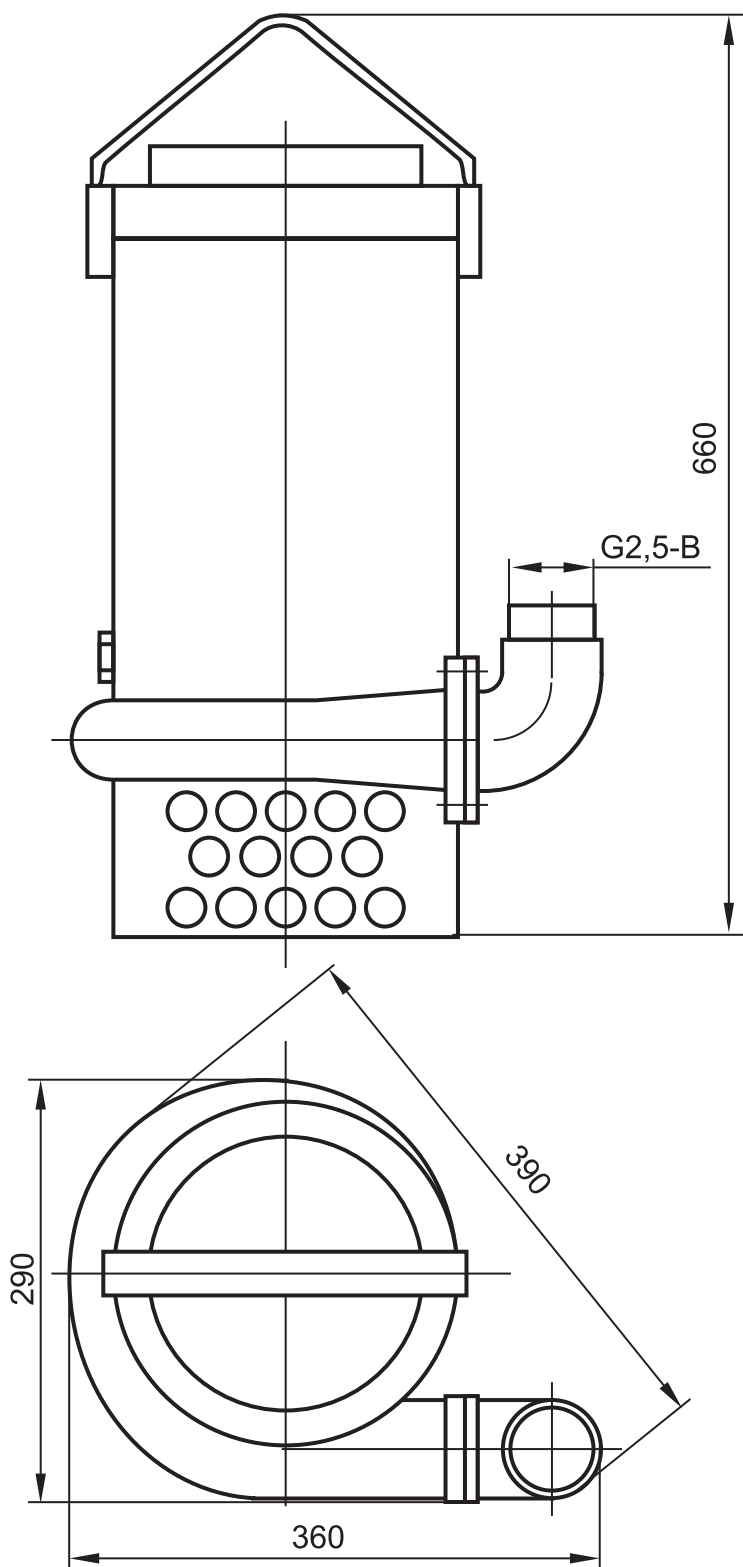


(ЦМФ 50-25)



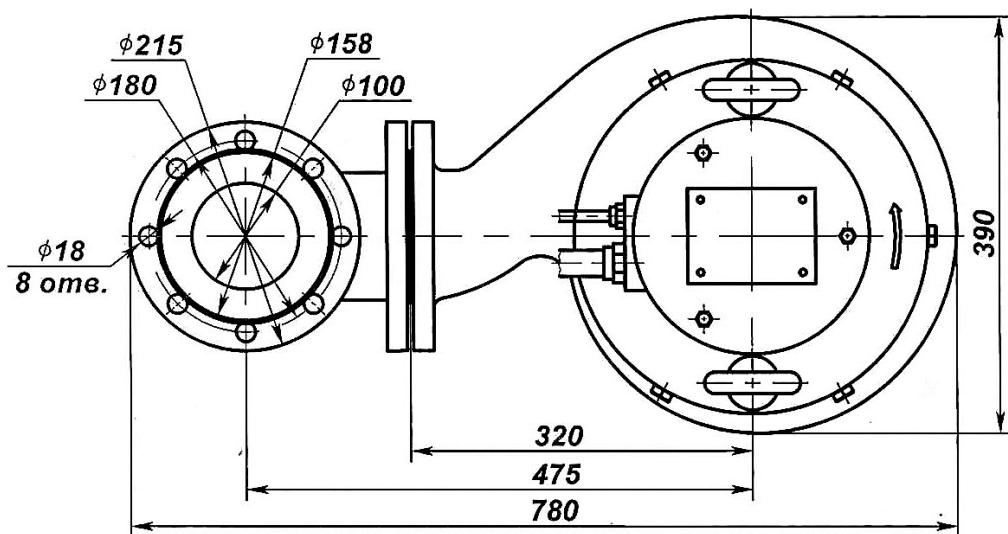
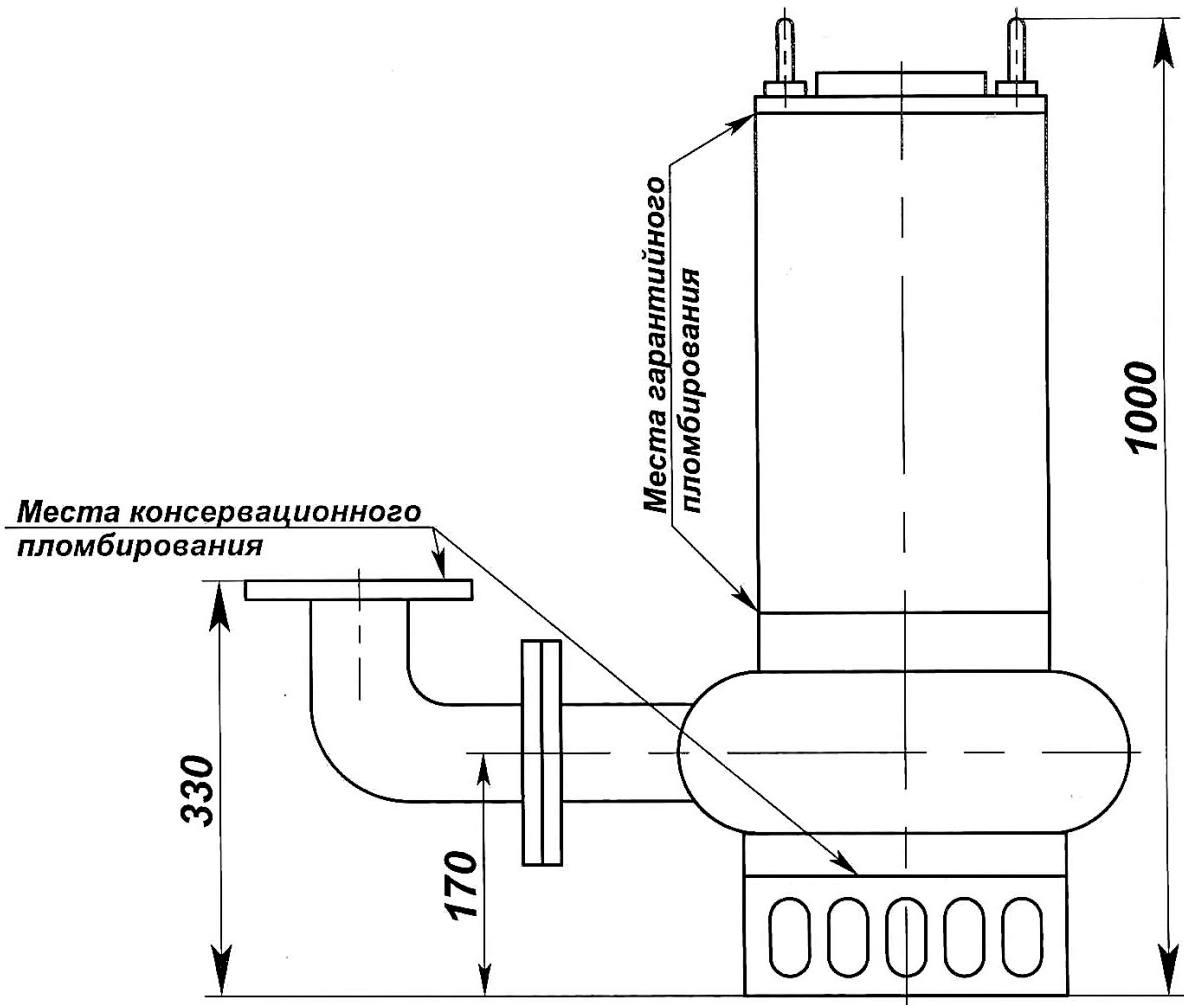
(ЦМФ 160-80)

■ ГАБАРИТНЫЕ РАЗМЕРЫ



(ЦМФ 50-25)

■ ГАБАРИТНЫЕ РАЗМЕРЫ



(ЦМФ 160-80)