

Редукторы цилиндрические двухступенчатые горизонтальные. Тип Ц2У-315К, Ц2У-400К.

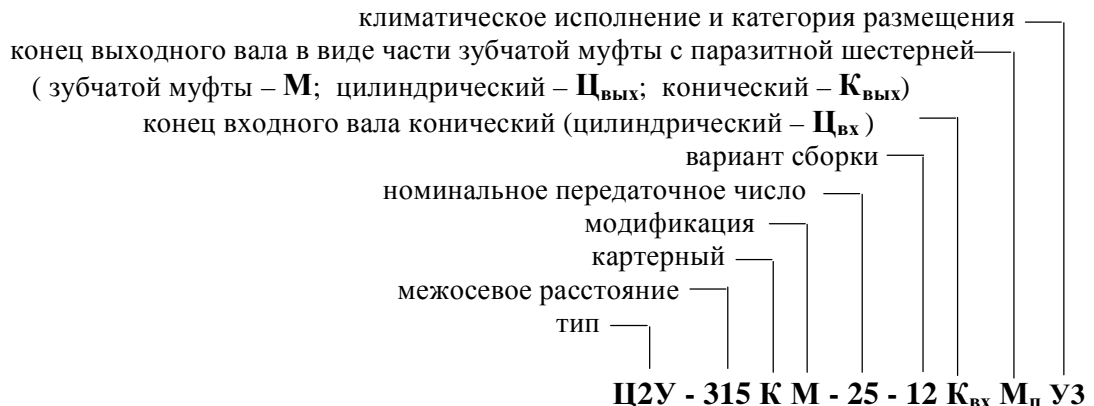
Назначение.

Редукторы цилиндрические двухступенчатые горизонтальные с уменьшенной высотой оси выходного вала и выступающим картером серий Ц2У-315К, Ц2У-400К являются приводами общего назначения и предназначены для увеличения крутящего момента и уменьшения частоты вращения различных машин и механизмов.

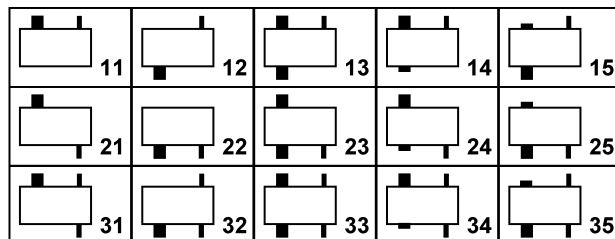
Условия применения:

- нагрузка постоянная и переменная, одного направления и реверсивная;
- работа в повторно-кратковременном режиме;
- вращение валов в любую сторону, частота вращения входного вала до 1500 об/мин ;
- атмосфера типа I и II по ГОСТ 15150-69 при запыленности воздуха не более 10 мг/м³;
- климатические исполнения - У1, У2, У3, УХЛ4, Т1, Т2, Т3 и О4 по ГОСТ 15150 - 69.

Пример записи условного обозначения:



Варианты сборки:



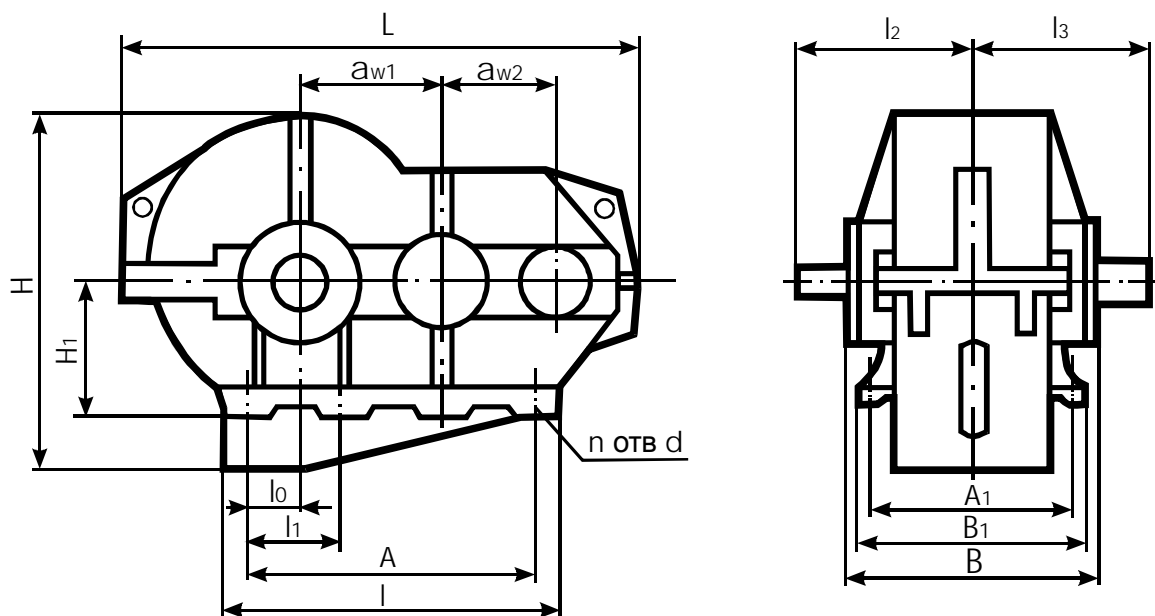
Технические характеристики

Тип		Ц2У-315КМ			Ц2У-400КМ		
Передаточное число		8; 10; 12,5; 16; 20; 25; 31,5; 40; 50					
Режим нагружения		ПВ-15%	ПВ-25%	ПВ-40%	ПВ-15%	ПВ-25%	ПВ-40%
Номинальный крутящий момент на выходном валу, Нм	min	8 600	7 600	7 600	15 900	14 600	14 600
	max	9 700	9 200	8 800	18 300	17 700	17 500
Номинальная передаваемая мощность, кВт	min	27	24	24	53	46	46
	max	190	175	169	229	220	222,5
Допускаемая радиальная консольная нагрузка, приложенная в середине посадочной части вала, Н	Выходного	min	31 500			50 000	
		max	31 500			50 000	
	Входного	min	2 000			3 150	
		max	4 000			7 100	
Масса, кг, не более		460			870		

Редукторы допускают кратковременные перегрузки, в два раза превышающие номинальные, указанные в таблице и возникающие во время пуска и остановки двигателя при условии, если число циклов выходного вала за время действия этих перегрузок не превысит $5 \cdot 10^4$ в течение всего срока службы редуктора.

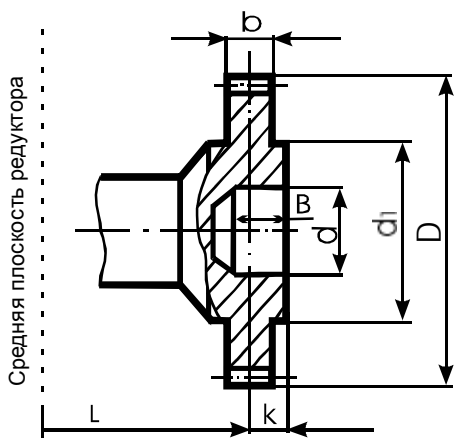
В корпус редукторов рекомендуется заливать следующие марки масел: ИРп-75, ИРп-150 ТУ 38101451-78; ИСп-65, ИСп-110 ТУ 38101293-78, масла зарубежного производства: Mobilgear 627, Mobil D.T.E 27, Wiolan IT 150, MO 150 или другие, имеющие кинематическую вязкость в пределах 35-150 мм²/с при температуре 50 °С.

Габаритные размеры.



Тип	a _{w1}	a _{w2}	L	l	l ₀	l ₁	l ₂	l ₃	A	A ₁	B	B ₁	H	H ₁	n	d
Ц2У-315КМ	315	200	1 030	620	95	240	300	420	480	290	395	340	633	300	6	26
Ц2У-400КМ	400	250	1 270	630	155	215	380	500	645	360	475	420	800	320	8	26

Размеры конца выходного вала в виде части зубчатой муфты

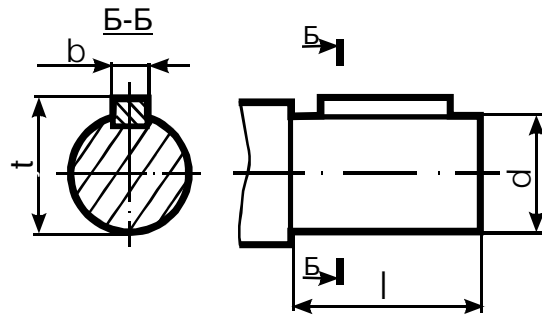


Тип	m	z	D	dF8	d ₁	B	b	k	L
Ц2У-315КМ	6	40	252	110	130	60	30	25	245*
	4	56	232	120	162	50	35	32,5	237,5
Ц2У-400КМ	8	40	336	150	180	65	40	35	300
	6	56	348	170	200	68	40	32	303

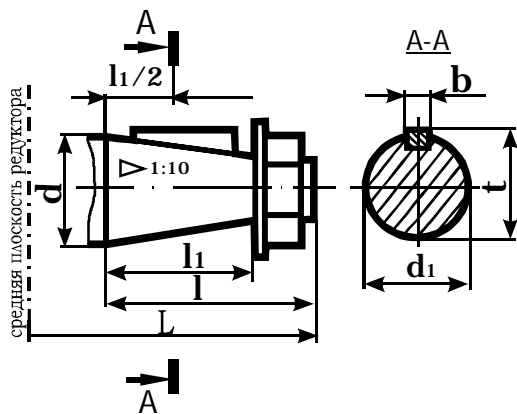
* для варианта зубчатой полумуфты без паразитной шестерни - 250 мм.

Размеры концов входного и выходного вала:
- цилиндрического

Тип	d	t	b	l
ВХОДНОГО ВАЛА				
Ц2У-315КМ	50k6	53,5	14	110
Ц2У-400КМ	60k6	64	18	140
ВЫХОДНОГО ВАЛА				
Ц2У-315КМ	110m6	116	28	210
Ц2У-400КМ	140m6	148	36	250



- конического



Тип	d	d ₁	l	l ₁	t	b	L
ВХОДНОГО ВАЛА							
Ц2У-315КМ	50k6	45,9	110	82	48,9	12	300
Ц2У-400КМ	60k6	54,75	140	105	58,75	16	380
ВЫХОДНОГО ВАЛА							
Ц2У-315КМ	110m6	101,75	210	165	106,75	25	420
Ц2У-400КМ	140m6	130	250	200	137	32	500

Конец выходного вала для подключения приборов и автоматики

Тип	d ₁ h10	d ₂	d ₃	d ₄	l
Ц2У-315КМ	110	75h8	55	M8	5
Ц2У-400КМ	140	75h9			

