

## Редукторы цилиндрические трехступенчатые вертикальные специальные крановые. Тип ВКУ.

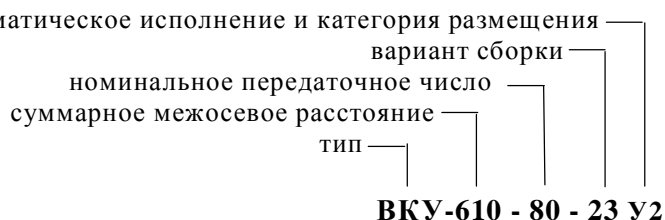
### Назначение.

Специальные крановые цилиндрические трехступенчатые редукторы типа ВКУ предназначены для использования в приводах механизмов передвижения грузоподъемных кранов и для увеличения крутящего момента и уменьшения частоты вращения различных машин и механизмов.

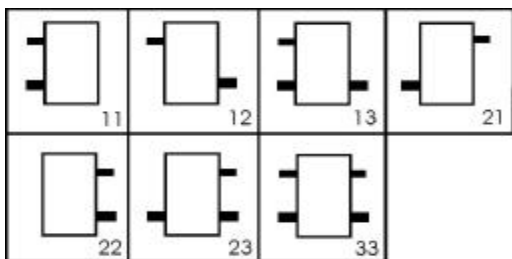
### Условия применения:

- вращение валов в обе стороны;
- работа с периодическими остановками;
- атмосфера типа I и II по ГОСТ 15150-69 при запыленности воздуха не более  $10 \text{ мг/м}^3$ ;
- скорость вращения быстроходного вала не более 1000 об/мин;
- эксплуатация в макроклиматических районах с умеренным (У) климатом, категории размещения 2 по ГОСТ 15150-69.

### Пример записи условного обозначения:



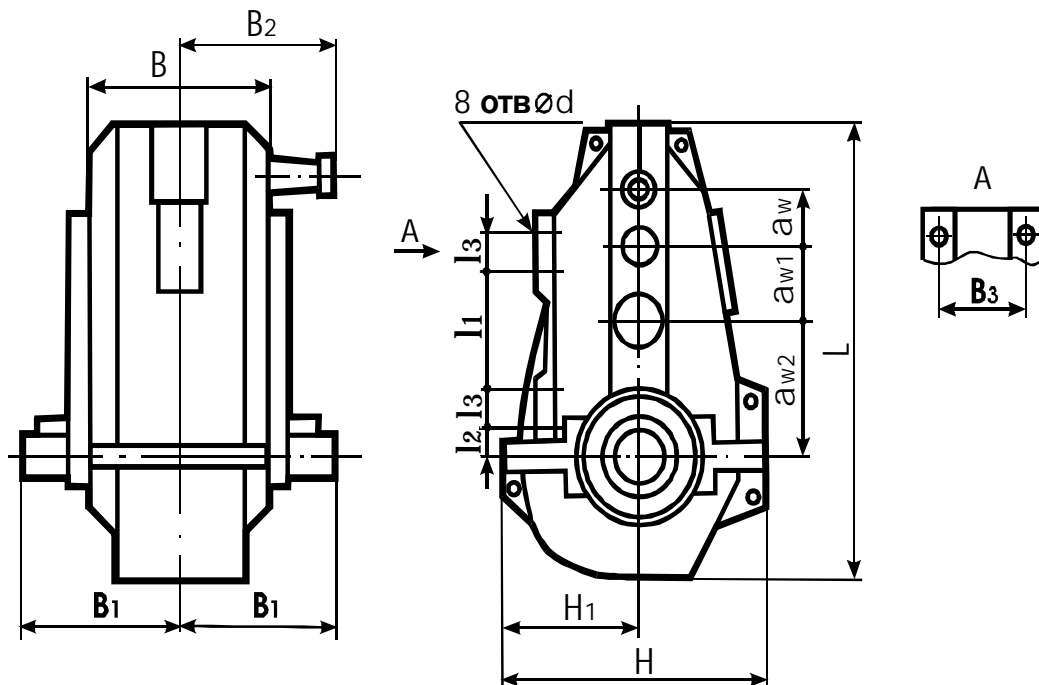
### Варианты сборки:



### Технические характеристики

тип	Номинальное передаточное число	Допускаемая консольная нагрузка на выходном валу, Н	Номинальный крутящий момент на выходном валу, Нм	Частота вращения входного вала, об/мин	КПД	Масса, кг
<b>ВКУ-610</b>	14; 16; 18; 20; 22,4; 25; 28;	10880...23460	1850...8600	600; 750; 1000	0,97	450
<b>ВКУ-765</b>	31,5; 40; 45; 50; 56; 63; 71; 80;	21390...30880	7150...14900			820
<b>ВКУ-965</b>	90; 100; 112; 125; 140	29610...42480	13700...28200			1530

**Габаритные размеры:**

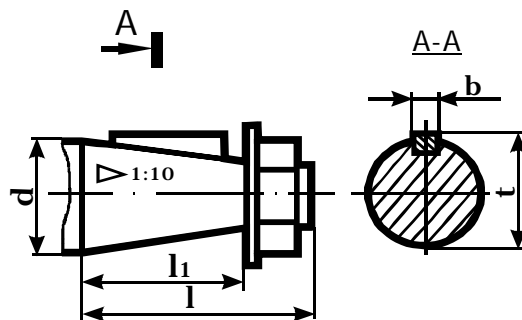


Тип	L	I <sub>1</sub>	I <sub>2</sub>	I <sub>3</sub>	H	H <sub>1</sub>	B	B <sub>1</sub>	B <sub>2</sub>	B <sub>3</sub>	a <sub>w</sub>	a <sub>w1</sub>	a <sub>w2</sub>	d
<b>ВКУ-610</b>	1000	355	70	70	587	287	365	355	325	305	160	200	250	17
<b>ВКУ-765</b>	1220	385	100	110	689	334	445	440	370	385	200	250	315	26
<b>ВКУ-965</b>	1565	520	125	120	865	430	560	530 495*	450	540	250	315	400	33

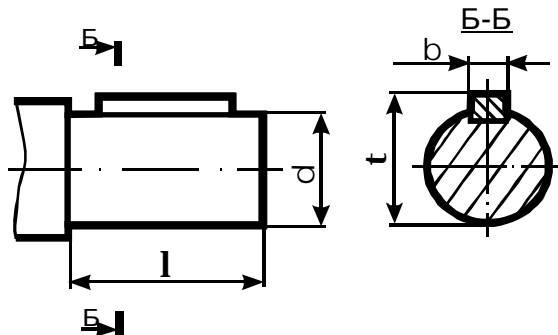
\* для редукторов с вариантами сборок 13,23,33

**Размеры входного вала**

Тип	d	l	l <sub>1</sub>	b	t
<b>ВКУ-610</b>	40	110	85	10	36,9
<b>ВКУ-765</b>	50	110	85	12	46,9
<b>ВКУ-965</b>	65	140	108	16	63,75



**Размеры выходного вала**



Тип	d s6	l	b	t
<b>ВКУ-610</b>	80	130	22	88
<b>ВКУ-765</b>	125	165	32	136
<b>ВКУ-965</b>	125	165	32	136
<b>ВКУ-965*</b>	140	200	36	152

\* для вариантов сборок 11; 12; 22; 21