

**Мотор-редукторы спироидные.
Тип MPC1.**

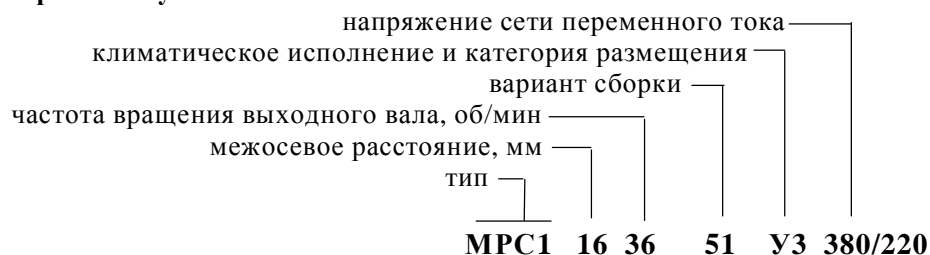
Назначение.

Мотор-редукторы спироидные серии MPC1 используются в приводах станков и технологических установках, грузоподъемных устройствах и конвейерах, в оборудовании пищевой и перерабатывающей промышленности, точных приборах и устройствах универсального и специального назначения.

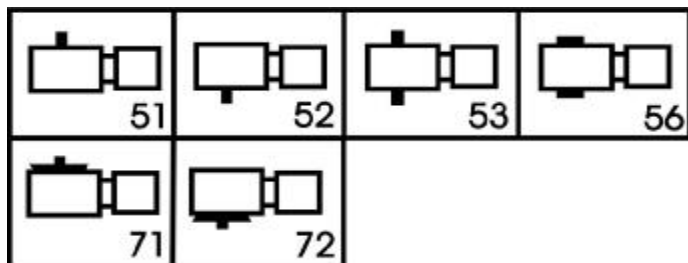
Условия применения:

- режим работы – непрерывный;
- направление вращения – в любую сторону;
- внешняя среда – неагрессивная, с содержанием непроводящей пыли до 10 мг/м³;
- температура внешней среды от -40° до +40°С;
- климатическое исполнение У для категории размещения 3 по ГОСТ 15150-69.

Пример записи условного обозначения:



Варианты сборки:



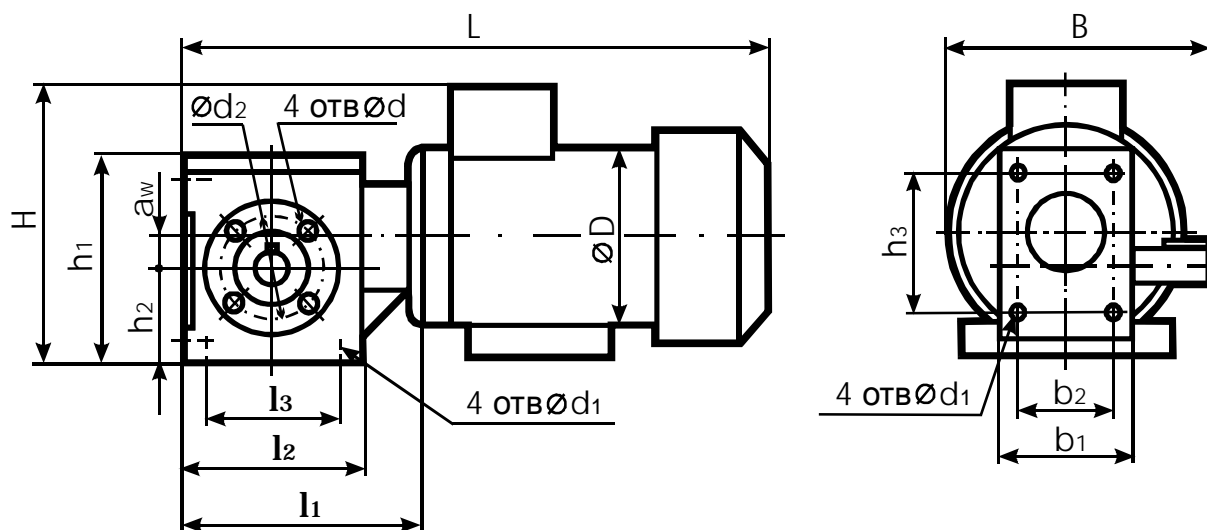
Технические характеристики

тип		Передаточное число								Варианты сборки	
		11	20	22,4	25	31,5	40	50	63		80
MPC1-16	Частота вращения выходного вала, об/мин	-	71	59	52	47	36	28	21	16	51,52, 53,71, 72
	Крутящий момент на выходном валу, Нм	-	15	15	15,2	15,2	15	14,5	13,5	12,3	
	Мощность двигателя, кВт	0,18		0,12		0,09		0,06			
MPC1-25	Частота вращения выходного вала, об/мин	130	71	-	52	47	36	28	21	16	51,52, 53,56
	Крутящий момент на выходном валу, Нм	27	43	-	43	43,5	42	40	37	32,5	
	Мощность двигателя, кВт	0,37			0,25		0,18		0,12		

MPC1-40	Передаточное число														Варианты сборки
	80	63	80	50	63	40	31,5	50	40	25	31,5	20	25	20	
Частота вращения выходного вала, об/мин	11,4	14,5	17,0	19,7	21,5	23	29,2	30,3	33,8	36,8	42,9	46	55,8	69,8	51, 52, 53, 56
Крутящий момент на выходном валу, Нм	113	119	94	123	102	134	135	105	112	135	108	134	114	107	
Мощность двигателя, кВт	0,37	0,55	0,37	0,55	0,75	0,55	0,75	1,1	0,75	1,1	1,5				

Спироидные мотор-редукторы отличаются повышенной стойкостью к динамическим нагрузкам, высокой нагрузочной способностью и ресурсом, плавностью работы во всем диапазоне нагрузок.

Габаритные и присоединительные размеры

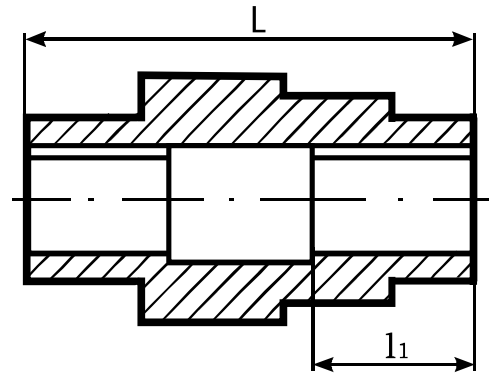
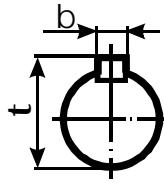


тип	a_w	L	l_1	l_2	l_3	B	b_1	b_2	H	h_1	h_2	h_3	D	d	d_1	d_2
MPC1-16	16	293	113	78	36	127	48	36	141	88	40	78	100	M6-7Hx7,5-10	M6-7Hx9-15,5	50
MPC1-25	25	363	166	126	80	175	108	85	176	132	60	80	166	M6-7Hx15	7	68
MPC1-40	40	516	284	225	170	193	124	95	200	200	100	140	160	M8-7Hx20	11	130

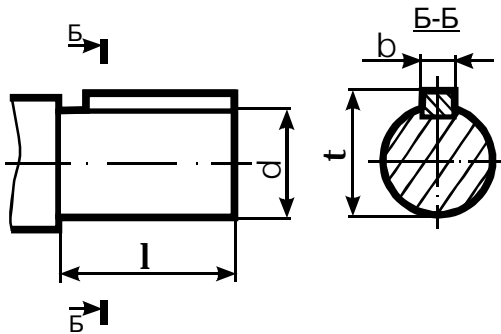
Размеры концов выходных валов:

- **полого**

тип	L	l ₁	b	t
МРС1-25	110	40	6	22,5
МРС1-40	132	40	8	31



- **цилиндрического**



тип	l	d	b	t
МРС1-16	30	14js16	5	16
МРС1-25	36	20h6	6	22,5
МРС1-40	60	28h7	8	31