

## Редукторы для станков-качалок шевронные двухступенчатые. Тип Ц2НШ.

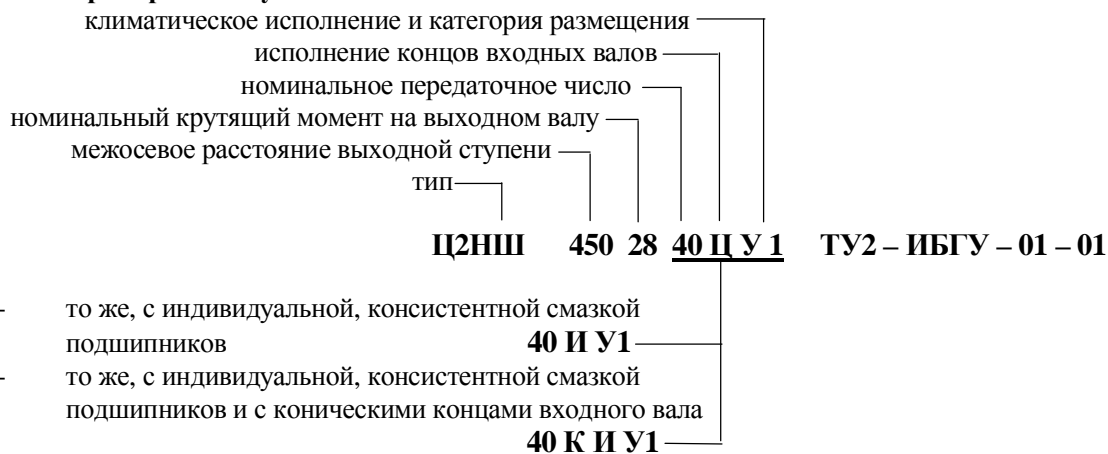
### Назначение.

Редукторы Ц2НШ-450-28, Ц2НШ-450-40 (аналоги Ц2НШ-450, Ц2НШ-750), Ц2НШ-560-56 двухступенчатые с шевронной зубчатой цилиндрической передачей с зацеплением Новикова, с симметричным расположением колес относительно опор, предназначены для увеличения крутящего момента и уменьшения частоты вращения различных машин и механизмов. Применяются в приводах станков-качалок и других механических приводах.

### Условия применения.

- нагрузка постоянная и переменная по величине и направлению;
- вращение валов в любую сторону;
- частота вращения входного вала не более 500 об/мин;
- климатическое исполнение У1, УХЛ1, Т1 по ГОСТ 15150-69, а также предназначен для работы в умеренном и холодном (I<sub>2</sub>) микроклиматических районах по ГОСТ 16350-80.

### Пример записи условного обозначения:

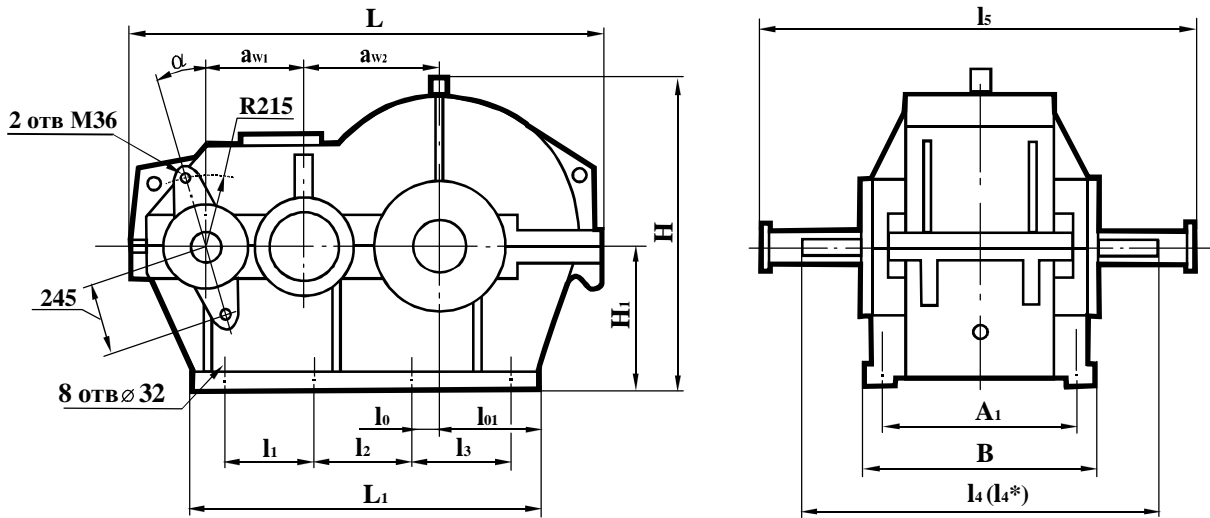


### Технические характеристики.

Тип	Ц2НШ – 450 - 28	Ц2НШ – 450 - 40	Ц2НШ – 560 - 56
Применяемость редуктора в станке-качалке с тяговым усилием, кН (т)	60 (6)	80 (8)	100 (10)
Номинальный крутящий момент на выходном валу, кНм	28	40	56
Передаточное число	фактическое	39,93	37,18
	номинальное	40	
КПД	0,95		
Объем заливаемого масла, л	85	110	150
Масса, кг	2160	2735	3200

Выходной вал редуктора имеет на выходных концах два шпоночных паза, расположенных под углом 90°, что позволяет устанавливать кривошип в новое положение, при износе шпоночных пазов, или переводе работы выходного колеса на менее изношенный сектор зубчатого венца для увеличения срока службы редуктора.

**Габаритные и присоединительные размеры**



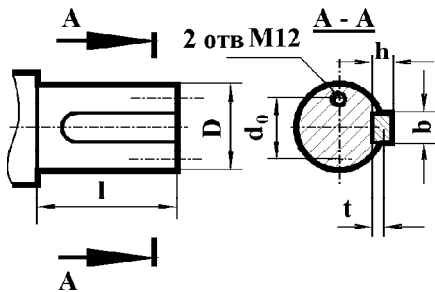
$l_4$  – цилиндрический входной вал;

$l_4^*$  – конический входной вал

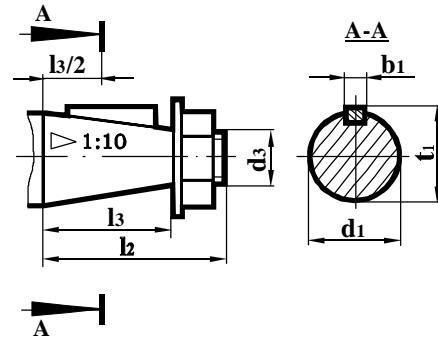
Тип	$a_{w1}$	$a_{w2}$	L	$L_1$	$l_1$	$l_2$	$l_3$	$l_4$	$l_4^*$	$l_5$	$l_0$	$l_{01}$	H	$H_1$	$A_1$	B	$\alpha$
Ц2НШ-450-28	280	450	1450	1150	330	330	330	1080	1124	1540	0	400	958	460	670	740	10°
Ц2НШ-450-40	300		1484		300	300	390	1300	1374	1912	75	380	968	470	775	865	0°
Ц2НШ-560-56	355	1775	300		300	390	1300	1374	1912	75	380	1130	540	870			

**Размеры концов валов:**

- входного (для вариантов)  
цилиндрический



конический



Тип	D	l	b	h	t	$d_0$	$l_2$	$l_3$	$d_3$	$b_1$	$d_1$	$t_1$
Ц2НШ-450-28	65h7	105	18	11	7	38	127	92	M48x3	18	65,4	69,4
Ц2НШ-450-40, Ц2НШ-560-56	80h7	133	22	14	9	40	170	130	M64x4	22	78,5	83,5

- выходного

тип	Ц2НШ-450-28	Ц2НШ-450-40, Ц2НШ-560-56
D	120h8	160h9
L	165	203
B	32	40
T	11	13
d	M16	M20
$d_0$	95	100

