

**Механизм поворота.
Тип МП-10.
(для кранов грузоподъемностью 70 - 100 т).**

Назначение.

Механизм поворота предназначен для привода поворотной платформы на гидравлических кранах, а также других грузоподъемных машинах.

Условия применения.

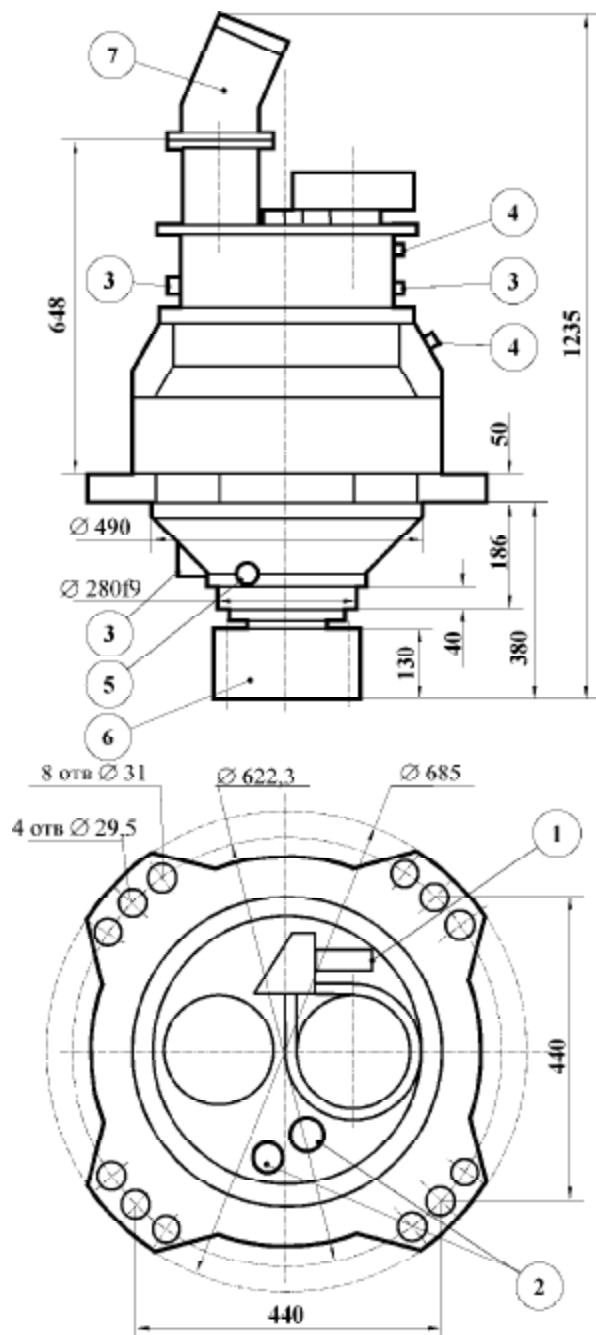
Климатическое исполнение - У, при поставке на экспорт - У и Т, категория размещения изделия - 1 по ГОСТ 15150-69, также могут эксплуатироваться в умеренном и холодном (район I₂) макроклиматических районах по ГОСТ 16350-80.

Технические характеристики.

Номинальный крутящий момент на выходном валу, Нм	26300	
Передаточное число	200,7	
Частота вращения выходного вала с гидромотором 310.3.56.00, об/мин	8,96	
Параметры выходной шестерни*	модуль	16
	число зубьев	14
	коэффициент смещения	0,3
Масса, кг	545	

* Возможно изготовление выходной шестерни по желанию заказчика.

Габаритные и присоединительные размеры:



- 1 – подвод жидкости к гидравлическому тормозу (отверстие К 1/4");
- 2 – пробки заливки смазки редуктора;
- 3 – пробки слива отработанной смазки редуктора;
- 4 – пробки контроля уровня масла;
- 5 – масленка смазки подшипника выходного вала;
- 6 – шестерня выходного вала;
- 7 – гидромотор.