

## Механизм поворота.

### Тип МП-72.

(для кранов грузоподъемностью 25 - 70 т).

#### Назначение.

Механизм поворота предназначен для привода поворотной платформы на гидравлических стреловых кранах, а также других грузоподъемных машинах.

#### Условия применения.

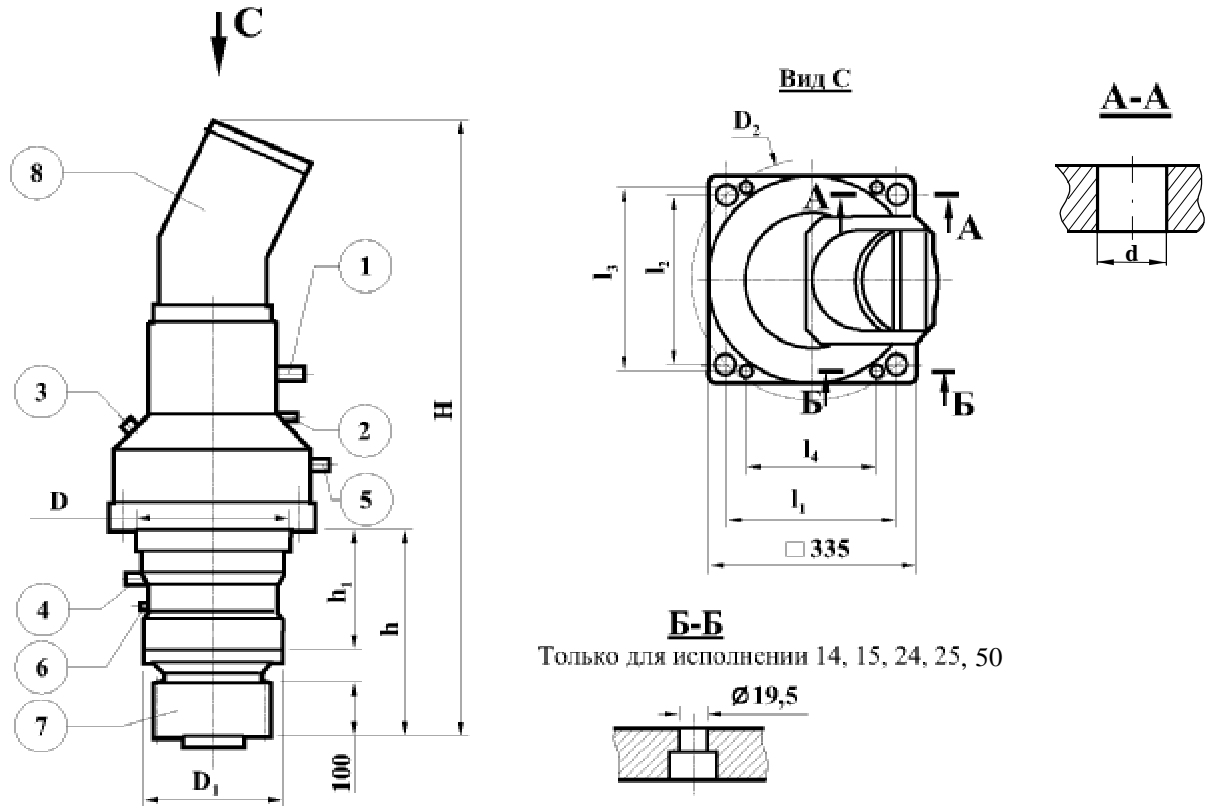
Механизм поворота предназначен для эксплуатации в умеренном и холодном (район I<sub>2</sub>) макроклиматических районах по ГОСТ 16350-80. Климатическое исполнение –У, при поставке на экспорт У и Т. Категория размещения изделия – 1 по ГОСТ 15150-69.

#### Технические характеристики.

тип		МП-72						МП-72-50			
Номинальный момент на выходном валу, кНм		8,0						8,0			
Кратковременный максимальный момент на выходном валу, кНм		15,0						15,0			
Номинальное передаточное число редуктора для исполнения		10, 11, 12, 13, 14, 15			96,0			50,4			
		20, 21, 22, 23, 24, 25			70,7						
Номинальная частота вращения выходного вала (все исполнения), об/мин		18...25						36			
Коэффициент полезного действия, не менее, %		90						90			
Коэффициент распределения нагрузок (ИСО 4301)		0,125						0,125			
Класс использования		Т4						Т4			
Группа классификации		М3						М3			
Момент тормоза (все исполнения), кНм		0,2						0,2			
Давление растормаживания тормоза, МПа		1,5+1						1,5+1			
Максимальное давление подаваемое на тормоз, МПа		25						25			
Гидромотор привода механизма поворота для исполнения		10, 12, 14, 20, 22, 24			310.3.56			310.3.56			
		11, 13, 15, 21, 23, 25			310.3.112						
Параметры выходной шестерни*		число зубьев		11	11	12	14	13	18	16	23
		модуль		12	12	12	10	10	8	12	8
		коэффициент смещения		0,383	0,546	0,546	0,3			0,3	
Корр-ный уровень звуковой мощности, дБА, не более		80						80			
Масса сухая для исполнения, не более, кг		10, 12, 14, 20, 22, 24			190			190			
		11, 13, 15, 21, 23, 25			205						

\*Изготовление выходной шестерни по согласованию с заказчиком.

**Габаритные и присоединительные размеры:**



**Б-Б**  
Только для исполнения 14, 15, 24, 25, 50

Исполнение	D	D <sub>1</sub>	H, max	Гидромотор	h	h <sub>1</sub>	d	D <sub>2</sub>	l <sub>1</sub>	l <sub>2</sub>	l <sub>3</sub>	l <sub>4</sub>	
<b>МП-72-50</b>	245	235	946	310.3.56	290	144	26	-	275,77	275,77	300	194	
			995	310.3.112									
<b>МП-72-00.000</b>	-10	245	235	938	290	144	26	390	-	-	-	-	
				991									310.3.112
				938									310.3.56
				991									310.3.112
	-14	315	240	938	342	198	27	-	275,5	250	280	210	
				991									310.3.112
	-20	245	235	938	290	144	26	390	-	-	-	-	
				991									310.3.112
				938									310.3.56
				991									310.3.112
	-24	315	240	938	342	198	27	-	275,5	250	280	210	
				991									310.3.112

- 1 – подвод жидкости к гидравлическому тормозу (отверстие М14х1,5);
- 2 – дренаж тормоза;
- 3 – пробка заливки смазки редуктора;
- 4 – пробка слива отработанной смазки с редуктора;
- 5 – пробка контроля уровня масла;
- 6 – масленка смазки подшипника выходного вала;
- 7 – шестерня выходного вала;
- 8 – гидромотор.

Примечание: взаимное расположение отверстий гидравлического тормоза 1 и пробки слива отработанной жидкости согласовывается при заказе.