

Лебедка грузовая планетарная с гидроприводом.

Тип ЛГ-35-1.

(для кранов с грузоподъемностью 10-25 т)

Назначение.

Грузовая лебедка планетарная двухступенчатая ЛГ-35 предназначена для применения в стреловых самоходных кранах с гидроприводом и других грузоподъемных машинах.

Условия применения.

Грузовая лебедка предназначена для эксплуатации в умеренном и холодном (район I₂) макроклиматических районах по ГОСТ 16350-80.

Климатическое исполнение -У, при поставке на экспорт У и Т.

Категория размещения изделия - 1 по ГОСТ 15150-69.

Технические характеристики.

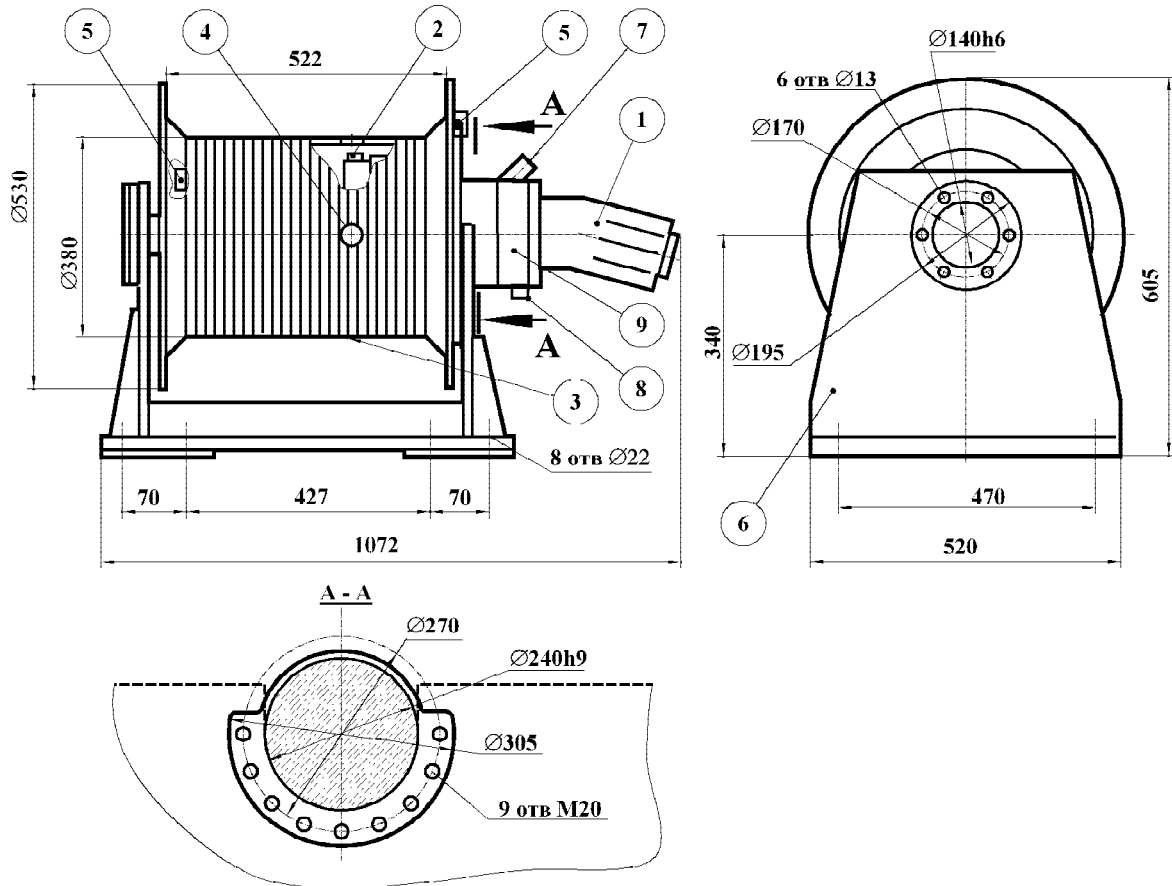
Номинальное тяговое усилие в канате, кН.		35
Номинальное передаточное число		29,9
Скорость намотки каната на барабан, м/мин.	- номинальная	60
	- максимальная	120
Коэффициент полезного действия, не менее, %		92
Диаметр каната, мм		15-16,5
Канатоемкость барабана, м		120
Число слоев навивки каната на барабан, не более		3
Коэффициент распределения нагрузок (ИСО 4301)		0,25
Класс использования		T ₄
Группа классификации		M3
Коэффициент запаса торможения		1,75
Количество тормозов		1
Гидродвигатель привода лебедки		303.3.112
Корр-ный уровень звуковой мощности, дБА, не более		80
Габаритные размеры, мм	- без гидромотора	768x530x530
	- с гидромотором	1072x530x530
Наработка на отказ, не менее, ч		500
Срок службы в составе крана, лет, не менее		10
Средний ресурс до капитального ремонта (g=80%), ч, не менее		1600
Средний срок сохраняемости, лет, не менее		1,5
Давление растормаживания тормоза, МПа		2,5 + 0,1
Максимальное давление цикла испытаний тормоза, МПа		25
Масса сухая, кг, не более (без гидромотора)		330

Гидромотор регулируемый 303.3.112 ТУ 22-1-020-100-95

Номинальный рабочий объем, см ³		112
Номинальная частота вращения, об/мин		1200
Давление на входе, МПа	- номинальная	20
	- максимальная	35
Крутящий момент номинальный, Нм		332
Номинальный расход, л/мин		142
Масса, кг		38

Лебедка оснащена многодисковым фрикционным тормозом с гидравлическим растормаживанием, конструктивно размещенным в корпусе редуктора. Растормаживание барабана происходит при подаче в поршневую полость масла ("ВМГЗ" ТУ 38-101479-79, "ВМЗО" ТУ 381-01-50-79) давлением не менее 2,5 МПа. Момент на входном валу, удерживаемый тормозом, не менее 400 Нм.

Габаритные и присоединительные размеры.



- 1 – гидромотор;
- 2 – заливная пробка;
- 3 – сливная пробка;
- 4 – пробка контроля уровня масла;
- 5 – прижимы заделки каната (расположены со стороны гидромотора или задней опоры согласно заказа);
- 6 – рама лебедки;
- 7 – подвод жидкости к гидравлическому тормозу;
- 8 – штуцер дренажный;
- 9 – тормоз лебедки.

Возможно:

- изготовление рамы под заказ;
- поставка без рамы.