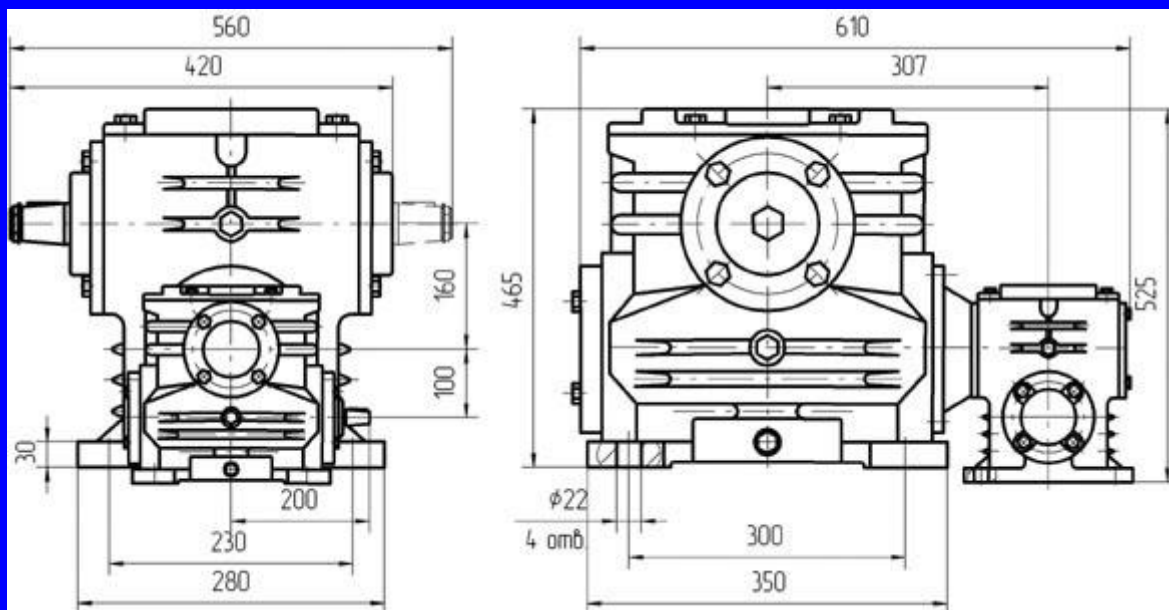




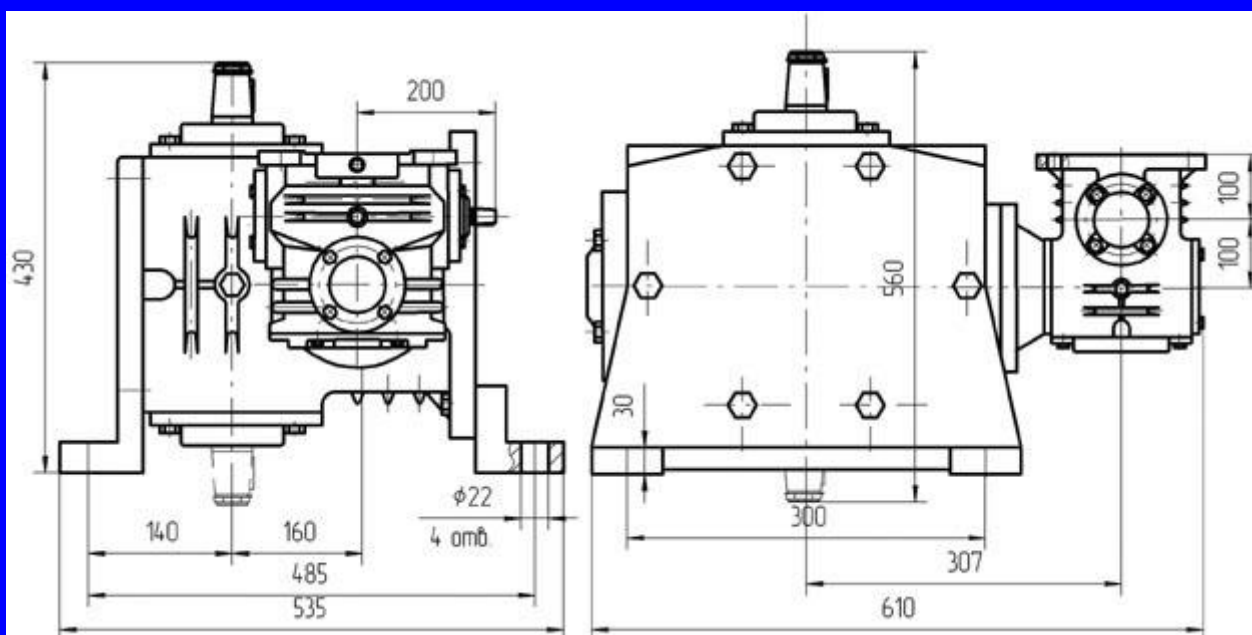
## Редуктор 1Ч2-160/100

Передаточное число, ном.	100	125	160	200	250	315	400	500	630	800	1000	1250	1600	2000	2500	3150	4000	
Частота вращения входного вала, об/мин	1500																	
Номинальный крутящий момент на выходном валу, Тном, Н*м	5200	5300	5400	5600	5700	5750	5800	5850	5900	5900	5900	5950	6000	5000	4800	4800	4500	
Подводимая расчетная мощность, кВт	9,75	7,5	6,1	4,66	3,5	3,77	2,8	2,5	2,3	1,7	1,6	1,2	1,25	0,7	0,72	0,5	0,53	
КПД, %	84	83	81	80	80	76	74	73	71	68	65	63	61	58	52	50	48	
Допускаемая радиальная нагрузка, Н	Входной вал	935																
	Выходной вал	18200																
Корректированный уровень звуковой мощности, дБА	83																	
Масса, кг не более	195																	

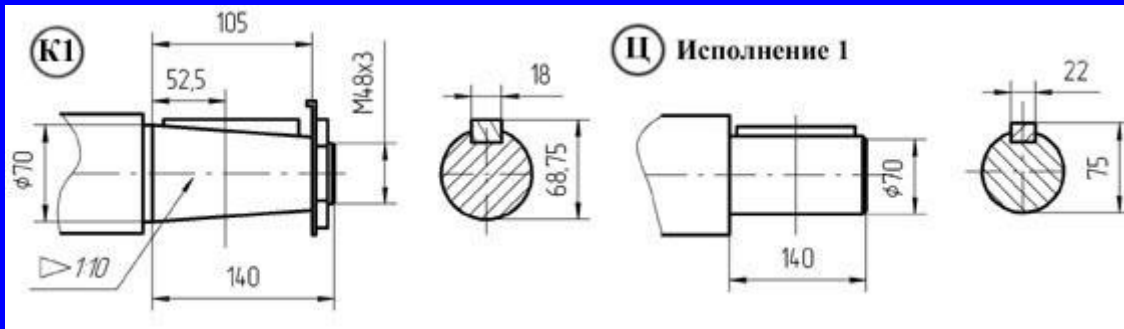
Номинальный крутящий момент на выходном валу дан при повторно кратковременном режиме при ПВ 40%



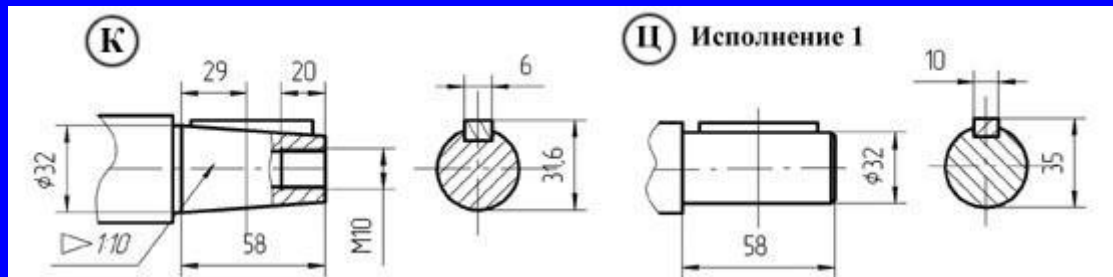
**Вариант сборки 52(51,53,56), вариант крепления 1,  
вариант расположения червячной пары 2 ступени (тихоходной) 1,  
вариант расположения червячной пары 1 ступени (быстроходной) 5**



**Вариант сборки 51(52,53,56), вариант крепления 3,  
вариант расположения червячной пары 2 ступени (тихоходной) 4,  
вариант расположения червячной пары 1 ступени (быстроходной) 4**



Вариант исполнения конца тихоходного вала К1, Ц - обозначение при заказе



Вариант исполнения конца быстроходного вала К, Ц - обозначение при заказе

**ВНИМАНИЕ!** Исполнение 1 изготавливается по спец. заказу.