

## Редуктор специальный конический. Тип РК-6.

### Назначение.

Редуктор специальный конический серии РК предназначен для использования в приводах управления промышленной арматурой, например, вентилями, задвижками, заслонками или кранами.

### Условия применения:

- режим работы реверсивный, повторно-кратковременный - 10 циклов в час;
- допускается кратковременное превышение номинального крутящего момента на 30%;
- диапазон рабочих температур – 60...+50°;
- рабочее пространственное положение – любое;
- применяется в комплекте с редуктором спироидным 1-93-40.

### Пример записи условного обозначения:

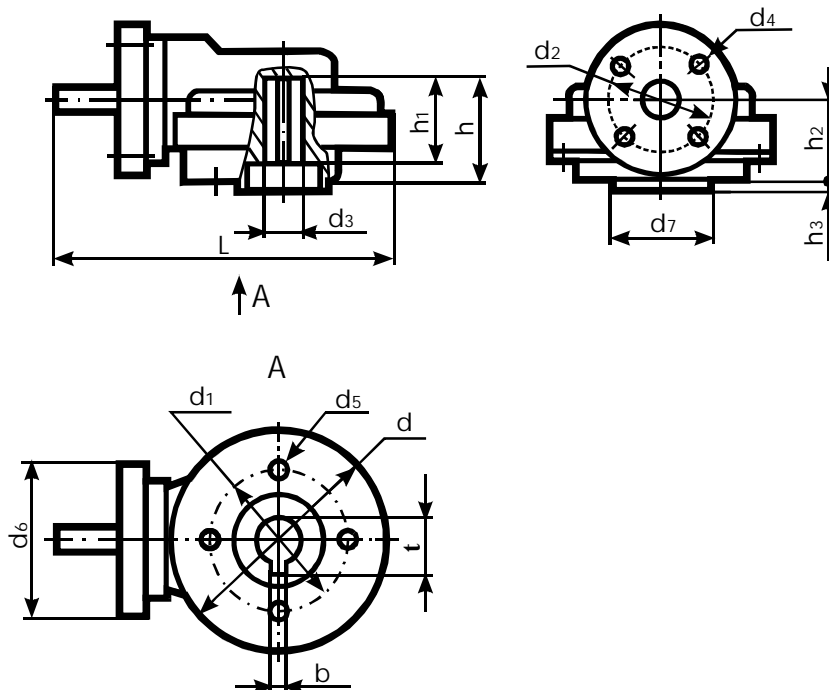
климатическое исполнение и категория размещения — U3  
 присоединительные размеры по стандарту ANSI — ANSI  
 передаточное число — 6  
 тип — РК

**РК 6 ANSI U3**

### Технические характеристики

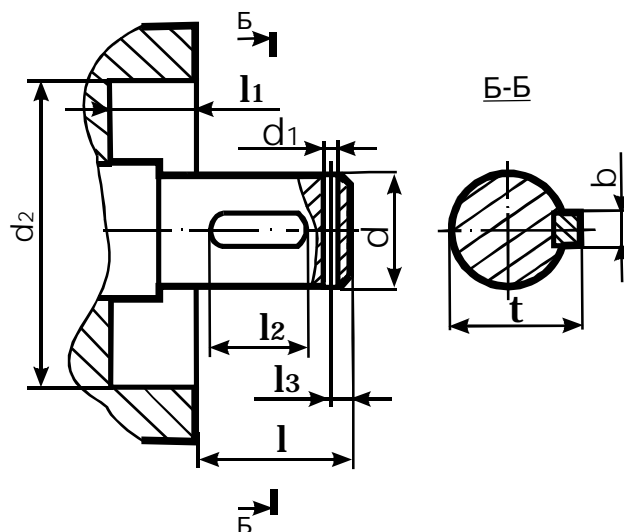
Номинальный крутящий момент, Нм	Передаточное число	Частота вращения выходного вала, об/мин	Частота вращения входного вала, об/мин	Угол поворота выходного вала, град	КПД	Масса, кг
775	6	20	120	360	0,82	13,6

### Габаритные и присоединительные размеры



	L	h	h <sub>1</sub>	h <sub>2</sub>	h <sub>3</sub>	d	d <sub>1</sub>	d <sub>2</sub>	d <sub>3</sub>	d <sub>4</sub>	d <sub>5</sub>	d <sub>6</sub>	d <sub>7</sub>	b	t
<b>PK6-ANSI</b>	311	87,5	73	68	6	214	107,9	101,6	36,64	11	M16-7H	120	82,5	9,6	40,8
<b>PK6-ISO</b>	311	87,5	73	68	3	214	110	102	40H8	11	M16-7H	125	85f/8	12	43

**Размеры конца входного вала**



	l	l <sub>1</sub>	l <sub>2</sub>	l <sub>3</sub>	d	d <sub>1</sub>	b	t
<b>PK6-ANSI</b>	60	5	32	8,6	19,05	6,38	6,35	21,69
<b>PK6-ISO</b>	60	4	32	-	20f9	-	6	22,5

Примечание: конец входного вала редуктора PK6- ISO отверстия под шплинт не имеет.